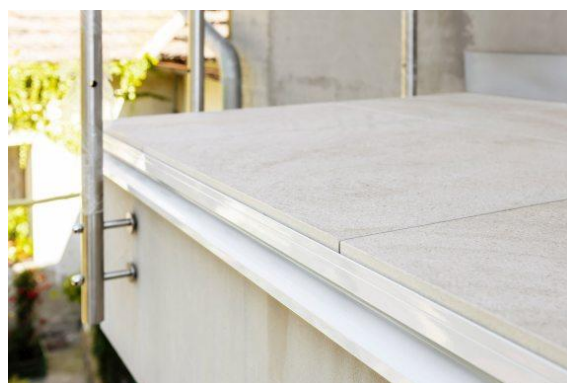


Nenáročná montáž keramických dlaždic na terče umožní snadný přístup k podkladu

Nejen majitelé malých bytů si touží dopřát více prostoru v podobě obytné střechy, balkonu nebo terasy. RAKO přichází s novinkou, kdy si obyčejnou podlahu jednoduše proměníte v designovou záležitost s novými dlaždicemi RAKO OUTDOOR. Dlaždice s věrným vzhledem dřeva nebo kamene a zesílenou tloušťkou 2 cm lze pokládat nasucho bez použití lepidla, třeba na nízké terasové terče. Dlaždice výborně odolávají zatížení, konstrukce podlahy je lehká, téměř bezúdržbová a lze ji kdykoliv snadno rozebrat. Design dlaždic RAKO OUTDOOR umožňuje navázat na obytné místnosti a sjednotit přechod z interiéru do exteriéru. Více na www.rako.cz.



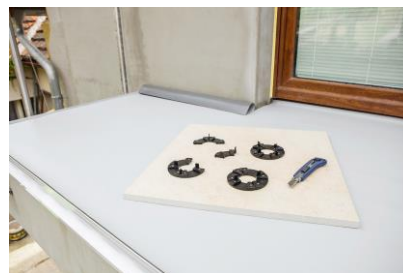
Dlaždice formátu 60 x 60 cm a tloušťky 2 cm, jsou mrazuvzdorné a venkovní zatížení vydrží bez zásadních omezení. Slinuté dlaždice RAKO Outdoor sérií QUARZIT, SALOON, KAAMOS se díky jemnému reliéfu a protiskluznosti R11/B hodí i pro využití v pergole, v okolí bazénu, nebo jen jako nášlapné chodníky zakomponované do travní plochy. Jejich tloušťka a vlastní hmotnost je předurčuje položit na plastové terče nebo přímo do terénu, například do trávníku, štěrku bez použití lepidel a spárovacích hmot. Jejich kvalita a design je díky technologii digitálního tisku k nerozeznání od přírodních materiálů, které věrně imitují.

Výhody pokládky na terče

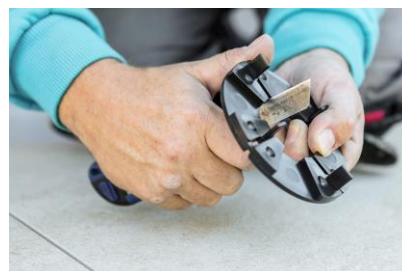
Pokládka na nízké terče s pevně danou výškou je rychlá metoda s minimálními nároky na údržbu a bezproblémovým přístupem k podkladu. Výšku terčů nelze upravit šroubováním ani nastavením, v celé ploše je výška terčů stejná. Montáž podlahy je nenáročná, konstrukci snadno kdykoliv rozebrat. Mezerníky terčů vymezují přesnou spáru, širokou cca 4 mm. Tato šířka spáry nepůsobí rušivě, přesto zajišťuje dostatečný odtok vody z terasy.

Jak položit dlaždice na terče s pevně danou výškou

- 1) **Připravte si vše potřebné:** Pokládka na terče je systém využívající podpěry (terče) a 2 cm dlaždice, který vydrží zatížení chůzí. Terče s pevně danou výškou jsou vhodné tam, kde nevyžadujeme vodorovnou pokládku. Jako podklad doporučujeme použít hydroizolační PVC fólie s výztužnou mřížkou a minimální tloušťkou 1,5 mm. Instalaci fólie svěřte profesionálovi, protože nedodržení technologického postupu hrozí zatékání do konstrukce.



- 2) **Úprava terčů:** Odřežeme přebytečné části terčů, které u stěny nebo v rozích pokládky nebudeme potřebovat. Podle potřeby upravíme odříznutím i počet mezerníků.



- 3) **Pokládka terčů:** Začínáme pokládkou terčů na vnějším okraji balkonu. Před pokládkou samotných dlaždic překontrolujte vzdálenost mezi terči na formát dlaždice 60 x 60 cm.



- 4) **Usazení dlaždic:** Dlaždice usadíme tak, aby podpěry s pevně danou výškou podpíraly jejich rohy. Tuhost konstrukce můžeme zvýšit vložením jednoho terče (bez mezerníků) navíc do středu dlaždice.



- 5) **Plocha:** Takto položíme postupně celou plochu. Mezerníky vymezují šířku spáry, která je nezbytná k odvodu a odpařování vody.



6) **Naměření dořezů:** Ke dveřím a stěně balkonu naměříme přesně rozměry jednotlivých dořezů.



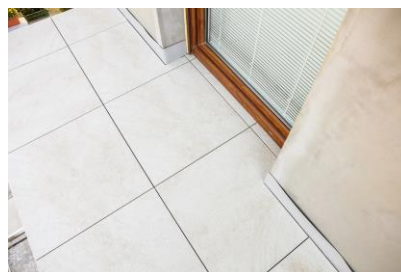
7) **Příprava dořezů:** Reliéfní 2 cm silné dlaždice uříznou jen elektrické řezačky s vodicími lištami nebo stojanové pily. Hrany dlaždice zabrousíme úhlovou bruskou s brusným polštářem.



8) **Umístění dořezů v rohu:** Upravený terč vložíme do rohu a osadíme vyříznutou dlaždicí.



9) **Navázání řezaných prvků:** Nařezané keramické kusy plynule navazují na dveře a stěnu balkonu.



10) **Hotovo:** Okraje balkonu můžeme zakončit kovovým profilem nebo lištou. Na postup se můžete podívat také na videu, a to [zde](#). Informace o keramických obkladech RAKO na www.rako.cz.



O společnosti

Společnost LASSELSBERGER je jediným výrobcem keramických obkladů a dlažeb v ČR a zároveň se řadí k největším evropským výrobcům obkladových materiálů. Firma zachovává a rozvíjí tradici české značky RAKO, která v loňském roce oslavila 135. výročí. RAKO nabízí komplexní řešení.

Kontakt:

Marie Hodačová Šimonovská

Privilege PR

e-mail: simonovska@privilegepr.cz

Tel.: +420 777 840 414

Pavla Nováková

manager komunikace LASSELSBERGER

e-mail: pavla.novakova@rako.cz

Tel.: +420 606 672 901