

Skulpturální pojetí rodinného domu v Kolíně nad Rýnem

Hranaté kubické budovy jsou z hlediska energetické výstavby optimálním formátem. Jak dokládá rodinný dům na předměstí Kolína nad Rýnem, nemusí se přitom vždy jednat o zcela jednoduché tvary! Při prvním pohledu byste možná řekli, že tuto skulpturální rezidenci sestavenou z dílčích prostorových elementů tvoří 3D puzzle kostky.

Celkový dojem z vyčnívajících stavebních bloků, které jsou maximálně využitelné a funkční, umocňuje kontrastní střídání bílých a černých částí fasády. Architekti Hans-Peter Höhn a Carolin Riedel k projektu poznamenávají, že při návrhu vyšli z principu „sčítání a odčítání, interpretace hmoty, prostoru a meziprostoru“.

Něco plastického, skulpturálního ...

Současní majitelé, mladá rodina se dvěma dětmi, architektky od počátku spolupráce seznamovali s abstraktní představou a přáním vsadit domu moderní, plastickou - skulpturální architektonickou řeč. Vznikla neobvyklá myšlenka základního tělesa o rozměrech 12,5 x 13,5 x 6,5 m, ze kterého by vyčnívaly jednotlivé elementy. Ke zvýraznění plastičnosti objektu přispělo použití kontrastních barev. U projektu však rozhodně nejde o nepromyšlené a libovolné rozmístění vyčnívajících částí. Každá jednotka má v rámci všech tří obytných podlaží svou funkci a využití.

Uvnitř se nacházejí dva hlavní vzdušné prostory, jeden v obývací části, druhý nad vstupní zónou, ty objekt vertikálně propojují a zároveň poskytují různorodé pohledy uvnitř interiéru i do exteriéru. Ze vstupní haly v přízemí se dveře otevírají do šatny, toalety pro hosty a studovny. Předsíň navazuje na otevřenou kuchyň, rozšířenou o jídelnu, ze které se přes dva schody vchází do obýváku. Příjemný plynulý přechod mezi interiérem a zahradou zprostředkovává velkorysé zasklení před venkovní terasou.

První patro jasně odděluje prostory rodičů a dětí, své místo zde zaujímá prostorná relaxační koupelna se saunou a oddělené ložnice včetně sanitárního vybavení pro obě generace. Schody do dalšího patra vás vyvedou do studia, vedle kterého se rozprostírá skvělá střešní terasa. Zde si rodina v kteroukoli denní dobu může užívat slunce a nerušený výhled. Technické zázemí a domácí dílna jsou umístěny v suterénu, který navíc nabízí také velkou společenskou místnost, v podstatě hernu, a pokoj pro hosty s vlastní koupelnou.

Transparentnost prolamující masivnost

Vzhled domu bezesporu primárně vytvářejí matné černé a bílé kubické elementy, navržené jako pevná konstrukce. Nepřehlédnutelným horizontálním prvkem fasády jsou však lesknoucí se prosklené plochy. Zvoleny byly okenní jednotky různých velikostí, konstruované na míru s ohledem na příslušné umístění, orientaci fasády a samozřejmě i požadavek diskretnosti v intimních zónách. Všechny transparentní prvky sjednocují štíhlé linie hliníkových okenních profilů v šedém tónu RAL 7016.

Požadavek moderního designu a zároveň atraktivní energetické koncepce budovy vedl architekty k výběru vysoce tepelně izolovaných hliníkových profilů s trojitým izolačním zasklením. V návaznosti na konzultace a technické poradenství společnosti Schüco i souhlas klienta padla volba na systémové řešení Schüco AWS 70.HI. Tento profil s vynikajícími hodnotami tepelné izolace umožňuje využití na různé typy okenních formátů s konstrukční hloubkou pouhých 70 mm. Vysoké požadavky na tepelnou izolaci a vodotěsnost byly kladeny také na velkoformátovou konstrukci posuvně zdvižných dveří, umístěných mezi obývacím a terasou v přízemí. Se skleněnými jednotkami o rozměru až 2,65 x 2,65 m i bezbariérovým přechodem si poradil systém ASS 70.HI.

V celém objektu klient preferoval konvenční mechanické kování, výjimku představují hliníkové vchodové dveře ze systému Schüco ADS 70.HI (jednotně v odstínu RAL 7016), vybavené biometrickou kontrolou vstupu přes čtečku otisků prstů Schüco Fingerprint.

Detaily projektu:

Projekt: Rodinný dům v Kolíně nad Rýnem

Architekt: archicraft - Dipl.-Ing. M.sc. Hans-Peter Höhn, Dipl. Ing. M.sc. Carolin Riedel, Kolín nad Rýnem

Zpracovatelská firma: Fensterbau Bracht, Brüggem

Obytná plocha: 380 m²

Plocha pozemku: 730 m²

Topný systém: Tepelné čerpadlo v kombinaci s plynovým kondenzačním kotlem

Dokončení: 2014

Další specifikace:

Komplexní řešení z okenních profilů Schüco AWS 70.HI a dveřních profilů ADS 70.HI v šedém odstínu RAL 7016 doplňuje systém posuvně zdvižných dveří Schüco ASS 70.HI.

Trojitě izolační zasklení, okenní jednotky v bezpečnostní třídě RC 2.

Vchodové dveře s biometrickou kontrolou vstupu přes čtečku otisků prstů Schüco Fingerprint.

Více na www.schueco.cz.

Foto kredit: Schüco International KG



1. *Skulpturální architektura, rodinný dům situovaný v předměstí Kolína nad Rýnem, charakteristický barevnými bloky vyčnívajícími za základního hranolu.*

2. *Fasáda orientovaná do zahrady: Posuvné dveře, pevné zasklení a okenní pásy vytvářejí horizontální zářez do černých a bílých bloků fasády.*



3. *Precizní propojení kubických elementů staví na principu 3D puzzle.*

4. *Otevřený vstup na terasu a zahradu z obývací místnosti přes prosklené posuvné dveře ze systému Schüco ASS 70.HI.*



5. *Jednoduchost a čistota charakterizují výběr materiálů do interiéru. Přírodní kámen, porcelánová kamenina, bělená olejovaná prkna z dubu a technické povrchy ladí s čirým zasklením v hliníkových rámech.*

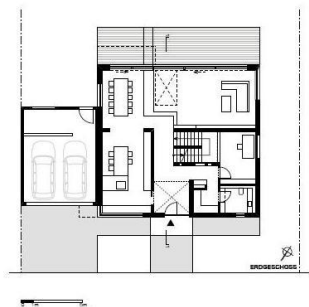
6. *Rozměry oken se liší dle typu a využití místností včetně požadavku diskrétnosti. Zde úzké vodorovné okno ze systému Schüco AWS 70.HI.*



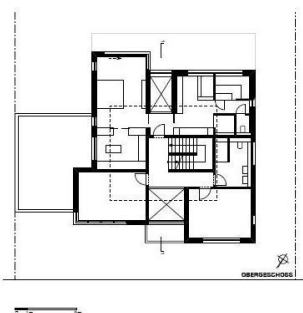
7. *Wellness místnost sousedící s ložnicemi v prvním patře.*

Foto kredit k plánkům: archicraft.de

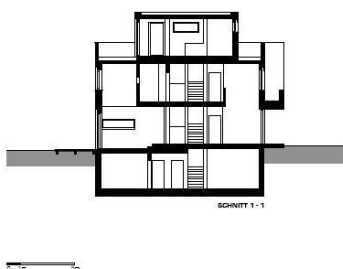
Přizemí



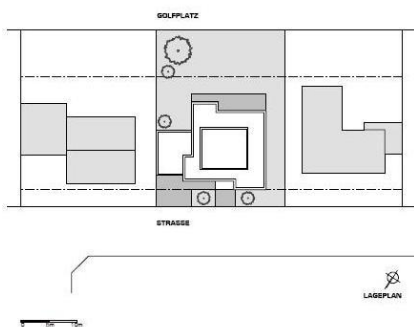
První patro



Vertikální řez



Situační plán



O společnosti Schüco

Společně s celosvětovou sítí partnerů, architektů, projektantů a investorů vytváří firma **Schüco International KG** udržitelné opláštění objektů, a to ve vzájemné harmonii lidských potřeb, přírody a technologií. Vysoké požadavky na design, komfort a bezpečnost jsou dosahovány díky energeticky efektivním řešením, která vedou ke snižování emisí CO₂ a šetření přírodních zdrojů. Prostřednictvím svých dvou divizí - hliníkových konstrukcí a plastových systémů - dodává na míru šité produkty pro novostavby i modernizace, vždy individuálně přizpůsobené požadavkům zákazníků i klimatickým podmínkám. Společnost Schüco je spolu s 4.800 zaměstnanci a 12.000 partnerskými firmami aktivní ve více než 80 zemích světa. Výše obrátu v roce 2014 dosáhla hodnoty 1,425 miliardy eur. Kompletní informace o firmě naleznete na www.schueco.cz.

Systémová řešení pro okna, dveře a fasády

Pro další informace, prosím, kontaktujte:

Ing. Petr Herynek

Schüco CZ s.r.o.
Marketingové oddělení
GSM: +420 724 828 795
Tel.: +420 233 081 432
Fax: +420 233 326 395
E-mail: pherynek@schueco.com

Jana Holinková

Privilege PR, s.r.o.
GSM: +420 725 075 853
E-mail: holinkova@privilegepr.cz