

## Rodinný dům v německém Rheine je domovem a kanceláří zároveň

**Úkolu nenásilně a zároveň co nejpraktičtěji skloubit obytný prostor pro pětičlennou rodinu s oddělenou pracovní částí se architektonická kancelář Engelshove zhostila mimořádným způsobem. Obytné a pracovní zázemí jsou vizuálně a formálně odděleny stupňovitým uspořádáním dvou stavebních objektů a využitím různých fasádních materiálů. Naopak sjednocující úlohu má velkoformátové zasklení a vchodové dveře z hliníkového systému Schüco.**

Projekt rodinného domu s obytným využitím na dvou podlažích a kancelářským prostorem v prvním patře hned od první chvíle vycházel z několika zásadních požadavků ze strany klienta. Mezi ty hlavní patřily transparentnost, dostatek přirozeného světla a využití přírodních materiálů. Výsledkem měl být puristický styl bydlení, zdůrazňující čistotu a eleganci. Architektonická kancelář Engelshove připravila návrh kombinující přehlednost a funkčnost s variacemi tvarů a stavebních materiálů. K oddělení obytné části v přízemí od prvního patra, které je primárně koncipováno jako pracovna, architekt využil stupňovitého uspořádání stavebních objektů a dvojího ztvárnění fasád. Přičemž horní patro, opatřené pultovou střechou s 10° sklonem, vytváří na severní a jižní straně praktický převis, který slouží jako zastřešení terasy a vstupní zóny.

### Dialog mezi materiály

Striktní preference klienta vůči puristickým stavebním materiálům byly respektovány při volbě opláštění i vybavení interiéru. Architekt se u fasády rozhodl pro kontrastní dialog mezi kabřincem v živých odstínech, dominantním v prvním patře, a světlými jednobarevnými vláknocementovými deskami v přízemí. U vstupního průčelí a terasy má kabřincové obložení přesah i do přízemí, čímž vizuálně propojuje oba stavební moduly. Na podlahy v interiéru byl, vyjma dřevěných parket v ložnici, vybrán přírodní kámen Jura Jupiter. Stěny a stropy ponechal architekt čistě bílé.

### Světlo a průhled mají prioritu

Dostatečný přísun denního světla a transparentnost měly při ztvárnění rodinného domu vysokou prioritu. Skleněné plochy v hliníkových rámech působí jako spojovací prvek dvou odlišných fasád, elegantní kovový vzhled harmonizuje jejich rozdíly v rozvržení, materiálech i barvách. Okna jsou čistě zapuštěna do fasády, jemné přerušování vzniká pouze v místě, kde se pevné zasklení potkává s otvíravými částmi. Použity byly dva hliníkové okenní systémy, velkorozměrné pevné zasklení s otvíravě sklopnými okenními dveřmi v přízemí sestává z vysoce tepelně izolovaného systému Schüco AWS 75.SI. Bezbariérové provedení zprostředkovává nerušený přechod mezi obývacím s jídelnou a terasou. Na zbývající otvíravé okenní jednotky byl zvolen systém blokovaných oken Schüco

AWS 75 BS.SI se skrytým okenním rámem. Prosklení v hliníkových rámech vizuálně i technicky doplňují vchodové dveře ze systému Schüco ADS 75.SI. Odstín výplně odpovídá barvě okenních profilů, kování je vybaveno bezpečnostním zámkem Schüco SafeMatic a biometrickou kontrolou vstupu přes čtečku otisků prstů Schüco Fingerprint. Již při přibouchnutí automatický zámek Schüco SafeMatic bez klíče uzamyká dveře na čtyřech bodech. Dojde-li ještě k otočení klíčem, zvyšuje se počet blokovacích bodů na pět. Takto automaticky uzamčené dveře lze zevnitř bez problému otevřít jednoduchým stisknutím kliky. Zvenku je nutný správný klíč anebo biometrické údaje. Vstup do domu je pohodlný a maximálně zabezpečený.

#### Detaily projektu:

#### **Rodinný dům s kanceláří v německém městě Rheine**

Architekt: Engelshove Bau-GmbH, Ing.-Büro Architektur Bauunternehmen, Neuenkirchen

Zpracování kovových materiálů: ASP GmbH & Co.KG, Preußisch Oldendorf

#### Obytný prostor:

Přízemí: 118,25 m<sup>2</sup>

První patro: 71,25 m<sup>2</sup>

Stavební konstrukce: Dvouvrstvá zděná konstrukce / odvětrávaná fasáda z vláknocementových desek, včetně 160mm izolace

Dokončeno: únor 2012

#### Produkty Schüco:

Pevné zasklení a otevíravě sklopná jednotka ze systému Schüco AWS 75.SI

Bloková okna ze systému Schüco AWS 75 BS.SI se skrytým okenním rámem

Vchodové dveře ze systému Schüco ADS 75.SI, vybavené snímačem otisků prstů Schüco Fingerprint

#### Specifika objektu:

Otevíravě sklopné okenní dveře v přízemí s bezbariérovým prahem

Vstupní dveře s biometrickou kontrolou vstupu přes Schüco Fingerprint a 5bodovým bezpečnostním zámkem Schüco SafeMatic se samočinnou aktivací blokovacího mechanismu

Trojité izolační zasklení s hodnotou Ug = 0,6 W/m<sup>2</sup>K

Hliníkové profily v jednotném odstínu DB 703

#### Foto kredit: **Schüco International KG**



*Vstupní zóna rodinného domu s blokovými okny ze systému Schüco AWS 75 BS.SI a vchodovými dveřmi za systému Schüco ADS 75.SI s biometrickou čtečkou otisků prstů Schüco Fingerprint.*



*Přízemí rodinného domu s obývacím a jídelnou je velkoryse otevřeno venkovní terase a zahradě díky pevnému zasklení s otvíravě sklopnými okenními dveřmi ze systému Schüco AWS 75.SI. Převis horního patra vytváří praktické zastínění terasy.*



*Na žádost klienta byly použity přírodní stavební materiály. Výsledná kombinace sestává z kabřincových cihel, fasády z vláknocementových desek a elegantních hliníkových profilů.*

*Podkroví s blokovým oknem Schüco.*



*Rohové pevné zasklení v přízemí s izolačním trojsklem, které tepelné ztráty snižuje na minimum.*

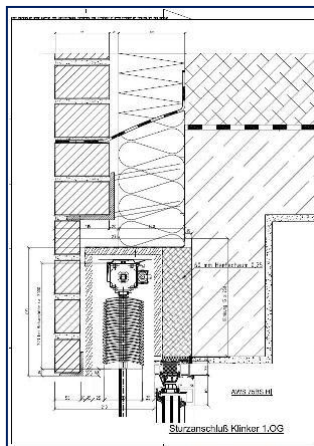
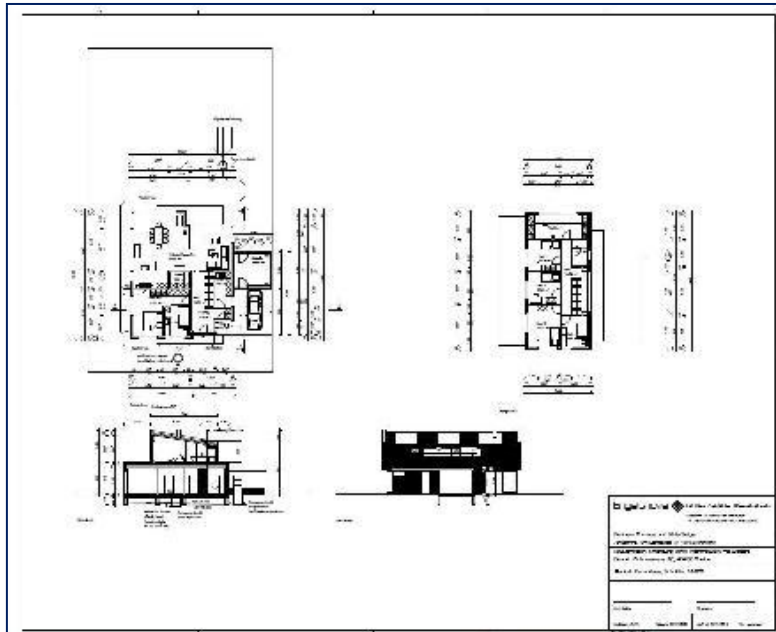


*Pevné zasklení v kombinaci s bezbariérovými otvíravě sklopnými okenními dveřmi pro pohodlný pohyb mezi interiérem a exteriérem.*

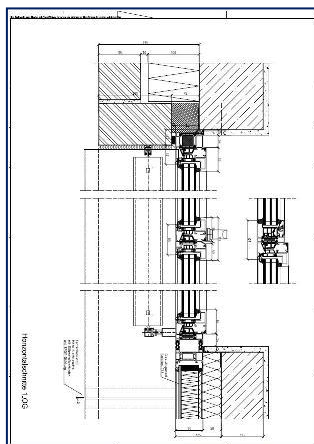


*Z jídelny orientované na jih mají obyvatelé domu krásný výhled do zahrady i přilehlého lesíku.*

Kredit k detailům, nákresům: [Engelshove.de](http://Engelshove.de)



*Detail blokového okna **Schüco AWS 75 BS.SI**, kabřincové cihly / okenní překlád - napojení, 1. patro*



*Horizontální řez okenním profilem **Schüco AWS 75.SI**, 1. patro*

Více na [www.schueco.cz](http://www.schueco.cz).

---

## O společnosti Schüco

Společně s celosvětovou sítí partnerů, architektů, projektantů a investorů vytváří firma **Schüco International KG** udržitelné opláštění objektů, a to ve vzájemné harmonii lidských potřeb, přírody a technologií. Vysoké požadavky na design, komfort a bezpečnost jsou dosahovány díky energeticky efektivním řešením, která vedou ke snižování emisí CO<sub>2</sub> a šetření přírodních zdrojů. Prostřednictvím svých dvou divizí - hliníkových konstrukcí a plastových systémů - dodává na míru šité produkty pro novostavby i modernizace, vždy individuálně přizpůsobené požadavkům zákazníků i klimatickým podmínkám. Společnost Schüco je spolu s 4.800 zaměstnanci a 12.000 partnerskými firmami aktivní ve více než 80 zemích světa. Výše obrátu v roce 2014 dosáhla hodnoty 1,425 miliardy eur. Kompletní informace o firmě naleznete na [www.schueco.cz](http://www.schueco.cz).

## Systémová řešení pro okna, dveře a fasády

---

Pro další informace, prosím, kontaktujte:

### Ing. Petr Herynek

Schüco CZ s.r.o.

Marketingové oddělení

GSM: +420 724 828 795

Tel.: +420 233 081 432

Fax: +420 233 326 395

E-mail: [pherynek@schueco.com](mailto:pherynek@schueco.com)

### Jana Holinková

Privilege PR, s.r.o.

GSM: +420 725 075 853

E-mail: [holinkova@privilegepr.cz](mailto:holinkova@privilegepr.cz)