

## Zářící minimalistická vila s transparentní fasádou a pyramidovou střechou

### Širokoúhlý pohled na italské jezero Como

Má-li u soukromých rezidencí mít rozhodující význam jejich umístění, pak architektura tohoto domu udělala pro otevření interiéru krásám okolního prostředí maximum. Rozsáhle přestavěný objekt Casa Benedetti byste našli na břehu italského jezera Como. Výhled na vodní hladinu majitelům nerušeně zprostředkovává čisté prosklené průčelí na západní straně. Systém kombinující pevné zasklení s posuvnými dveřmi z hliníkových profilů Schüco je zajímavý z hlediska estetického zpracování, zároveň významně podporuje energetický koncept rodinného domu.

Stojíc hned vedle stávajících budov v tradičním severoitalském stylu, moderní stavební konstrukce vaši pozornost upoutá minimalistickým pojetím i výběrem materiálů. Rodinný dům vznikl demolicí a komplexním přestavěním původního objektu, se kterým má společný pouze půdorys a velikost. Architekt Cesare Sala ve své projektové zprávě zdůrazňuje, že tato architektura explicitně odkazuje na minimalistické linie, se kterými se proslavil německý architekt Ludwig Mies van der Rohe, a formální jednoduchost a praktičnost typické pro průmyslového designéra Achilla Castiglioniho z Itálie. V rámci prostorového uspořádání, velikosti, tvaru střechy a základních materiálů se však minimalistické moderní zpracování přibližuje architektuře okolní zástavby s tradičními tvary a slohovými prvky.

#### Energetické úspory

Před přestavbou spadal původní objekt do katastrofálně špatné energetické třídy G, roční spotřeba tepla dosahovala k 440 kWh/m<sup>2</sup>. Standard vyžadovaný dle současných stavebních předpisů by měl být přibližně šestinový, tedy kolem 77,33 kWh/m<sup>2</sup>. Budova však nakonec s mimořádně nízkou spotřebou 28,37 kWh/m<sup>2</sup> dosáhla kategorie A. Přispěla k tomu řada energetických opatření.

#### Optimalizované opláštění

Základní balíček těchto opatření zahrnuje kvalitní izolaci základů a zdiva, přirozenou ventilaci zabraňující kondenzaci, důslednou eliminaci tepelných mostů a dalších slabých míst, která by mohla negativně ovlivnit celkovou energetickou bilanci objektu. Přísné rozhodování se týkalo i výběru otvorových výplní, které kromě hodnot tepelné izolace musely splnit také požadavek na optimální přísun denního světla a vytvoření příjemného celoročního klimatu v interiéru. Vybrány byly vysoce tepelně izolované hliníkové profily Schüco s přerušným tepelným mostem a trojitým izolačním sklem. Doplnuje je navíc inteligentní screening a stínicí systémy, automaticky ovládané slunečními a větrnými senzory. Kombinace exteriérových a interiérových systémů brání přehřátí interiéru, chrání před zvědavýma očima kolemjdoucích či ostrým sluncem, a to i v případě, kdy s vnějším zastíněním nezle

manipulovat kvůli silnému větru. Tato opatření se v podstatě týkají západní fasády s pohledem na jezero a přímým kontaktem do obytných a spacích prostor domu.

### **Spektakulární výhled**

Celoročně mírné klima na severu Itálie i obrázkový výhled na jezero Como od počátku vybízely k co největšímu vizuálnímu i prostorovému otevření západního průčelí. Použit byl posuvný systém Schüco ASS 70.HI, který požadavek transparentnosti, přísunu světla a neomezeného výhledu dokonale podpořil. Hliníkové profily umožnily vytvořit velkoplošné prosklení od podlahy ke stropu i na celou šířku mezi základovými zdmi. Ani kolejnice, bezbariérově zapuštěné v podlaze, nenarušují design a nebrání vstupu. Světle šedé hliníkové profily v odstínu RAL 9006 vertikálně rozdělují panoramatické prosklení a jemně kontrastují s čistotou skla, teakovými a dubovými podlahami na terase a v interiéru i ledově bílou omítkou, rámuující celý objekt. Členění prosklených celků do dílčích polí architekt záměrně v přízemí a prvním patře odlišil. V prvním patře s ložnicí se jedná o symetrické rozdělení do čtyř stejných částí se dvěma posuvnými křídly uprostřed. Přízemí, které je zázemím pro kombinovaný obývací, jídelnu a kuchyň, má obě středová pole přerušena dveřmi. Další menší okna na jižní straně fasády byla konstruována z hliníkového okenního systému Schüco AWS 75.SI.

### **Vyšší komfort**

Vedle estetické stránky splňují okenní a dveřní profily s optimálními tepelně izolačními vlastnostmi výjimečnou odolnost vůči klimatickým podmínkám a hluku. Kromě toho byly na základě požadavku klienta do systému opláštění integrovány i další komponenty. Všechny okenní jednotky splňují bezpečnostní třídu RC 2 a jsou dokonce vybaveny zařízením s vibračními senzory proti zlodějům. Aby požadovaná úroveň těsnosti nešla na úkor příjemného klimatu a kvality vzduchu v interiéru, byla pro letní období nainstalována mechanická ventilace s rekuperací tepla. Prozatím se tento systém ukázal tak efektivní, že předpřipravenou instalaci elektrické klimatizace není zapotřebí dokončovat. Dle majitelů funguje kombinace mechanické ventilace a systémů zastínění velmi dobře, zabráněno je výskytu vyšší vlhkosti a teploty se po celý rok pohybují na příjemné úrovni.

### **Architektonická balance**

Až na v podstatě jediné přání integrovat kuchyň, jídelnu a obývací do společného prostoru nechal investor architektovi při návrhu projektu volnou ruku. A po důkladných konzultacích byl architektův návrh také vyslyšen a realizován. Přibližně po roce bydlení v novém hodnotí majitelé projekt nesmírně kladně, a to jak z hlediska estetického provedení, tak z pohledu ještě důležitější funkčnosti. Jsou nadšeni z úspěšného balancování mezi moderním pojetím a současným respektováním okolní krajiny a architektury. Výhled z obývacího, oblíbeného rodinného spotu, na panoramata jezera Como je dokonalým razítkem obrovské kvality takového bydlení. Ve večerních hodinách přináší záře z osvětlené budovy skvělý pohled i vnějším pozorovatelům.

## Základní údaje:

**Projekt:** Soukromý rodinný dům u jezera Como, Itálie

**Architekt:** Cesare Sala, Lierna, Itálie

**Obytný prostor:** přibližně 210 m<sup>2</sup> (přízemí a 1. patro)

**Realizační firma:** THEMA s.r.l., Verano Brianza, Itálie

**Dokončeno:** 2013

## **Systémy Schüco**

Posuvný dveřní systém **Schüco ASS 70.HI**

Okenní systém **Schüco AWS 75.SI**

Systém pro vchodové dveře **Schüco ADS 75.HD.SI**

## **Další specifikace:**

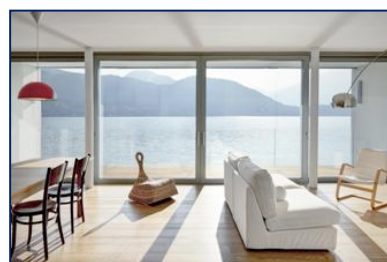
- Bezbariérový posuvný systém Schüco ASS 70.HI s kolejnicemi zapuštěnými v podlaze
- Okna s třídou bezpečnosti RC 2 a vibračním alarmem
- Solární termické kolektory pro ohřev teplé vody
- Exteriérové a interiérové stínění
- Předinstalovaná automatická klimatizace (díky efektivní mechanické ventilaci zatím její využití nebylo nutné)
- Dvojité a trojité izolační zasklení s vnější okenní tabulí z laminovaného bezpečnostního skla



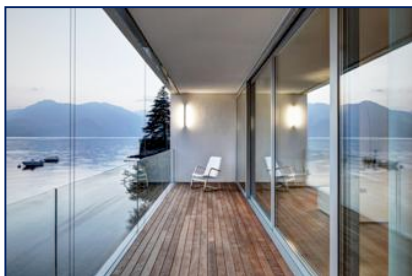
*Kompletně přestavěný dům na břehu jezera Como je nevtíravý, integrovaný do okolní zástavby, přesto moderní. Velkoformátová okna dominují na západní straně této krychlové budovy.*



*Architekt Cesare Sala kladl velký důraz na harmonické zasazení objektu do linie domů, lemujících břeh jezera. Zvolena byla pro tamní region typická pyramidová střecha pokrytá šedou rulou.*



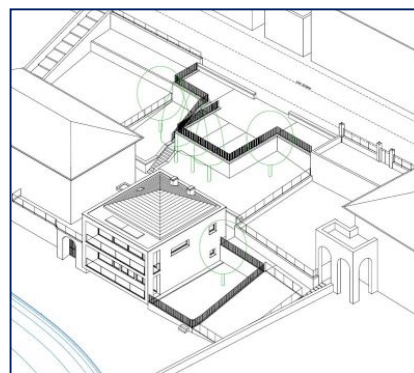
*Posuvné dveře ze systému Schüco ASS 70.HI v prvním patře. Prosklená stěna byla rozdělena do čtyř pravidelných částí, fixních krajních a pohyblivých středových.*



*Balkonové zábradlí sestavené ze čtyř bezrámových bezpečnostních skel reflektuje členění posuvné stěny a poskytuje nerušený výhled na jezero.*



*Bezproblémový vstup na terasu umožňují bezbariérové posuvné dveře ze systému Schüco ASS 70.HI.*



*Moderní budova šikově vtisknutá do okolní zástavby.*

#### **FOTO KREDIT:**

**Marcello Mariana**

**Architekt Cesare Sala, engineer, Lierna, Itálie**

[www.schueco.cz](http://www.schueco.cz)

---

#### **O společnosti Schüco**

Společně s celosvětovou sítí partnerů, architektů, projektantů a investorů vytváří firma **Schüco International KG** udržitelné opláštění objektů, a to ve vzájemné harmonii lidských potřeb, přírody a technologií. Vysoké požadavky na design, komfort a bezpečnost jsou dosahovány díky energeticky efektivním řešením, která vedou ke snížení emisí CO<sub>2</sub> a šetření přírodních zdrojů. Prostřednictvím svých dvou divizí - hliníkových konstrukcí a plastových systémů - dodává na míru šité produkty pro novostavby i modernizace, vždy individuálně přizpůsobené požadavkům zákazníků i klimatickým podmínkám. Společnost Schüco je spolu s 4.800 zaměstnanci a 12.000 partnerskými firmami aktivní ve více než 80 zemích světa. Výše obrátu v roce 2014 dosáhla hodnoty 1,425 miliardy eur. Kompletní informace o firmě naleznete na [www.schueco.cz](http://www.schueco.cz).

#### **Systémová řešení pro okna, dveře a fasády**

---

Pro další informace, prosím, kontaktujte:

##### **Ing. Petr Herynek**

Schüco CZ s.r.o.

Marketingové oddělení

GSM: +420 724 828 795

Tel.: +420 233 081 432

Fax: +420 233 326 395

##### **Jana Holinková**

Privilege PR, s.r.o.

GSM: +420 725 075 853

E-mail: [holinkova@privilegepr.cz](mailto:holinkova@privilegepr.cz)

E-mail: [pherynek@schueco.com](mailto:pherynek@schueco.com)