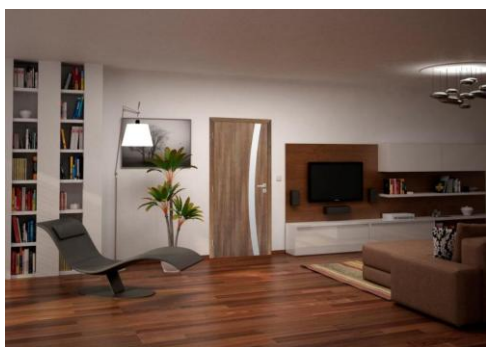


SOLODOOR představuje novinku:

Modelová řada dveří SONET se zaoblila

Jemná nuance, jakou je prohnutí vsazeného skla, zjemnila působení dveří modelové řady SONET, které doposud oslovovaly především modely s geometricky přísnými rovnými liniemi prosklení. Designéři tradičního českého výrobce interiérových dveří a zárubní společnosti SOLODOOR tak novými variantami přidali modelové řadě SONET na luxusním provedení.



Dřevo v kombinaci se sklem v čistém, jednoduchém designu působí velmi luxusně a moderně. Nové modely SONET 11 a SONET 12 byly inspirovány nejprodávanější řadou společnosti SOLODOOR GABRETA, konkrétně modelem GABRETA 1, pro který je typické obloukové prosklení. U modelové řady SONET tak nyní máte na výběr, zda zvolíte rovné ostré linie, či dáte přednost zaoblenému tvaru

prosklení, jehož viditelná část má v užším provedení šířku 5 cm (SONET 11) nebo v širším provedení 10 cm (SONET 12).

Protože se v případě modelové řady SONET jedná o dveře se vsazeným sklem, které je součástí konstrukce dveří, používá výrobce 8milimetrové bezpečnostní sklo, které odolá množství manipulací včetně prudkého zabouchnutí, aniž by se sklo jakkoliv poškodilo.



SONET 11



SONET 12



Použití bezpečnostního skla ale nijak nelimituje nabídku vzorů, na výběr je z 8 variant od průhledného čirého skla, jemně zabarveného do bronzova či šeda, až po vzorované či diskrétní neprůhledné prosklení. Navíc u modelu SONET 1, kde je prosklení dostatečně široké, lze zvolit designové pískované vzory, a to hned ze sedmi různých motivů. Pískování dovolí tyto téměř prosklené dveře vsadit i do místností, kde vyžadujeme soukromí, jako např. v koupelně či ložnici.



Samozřejmostí je výběr i z mnoha různých barev a povrchů. Mimořádnou odolnost proti poškrábání, slunečnímu záření či vlhkosti zaručí speciální laminátový povrch CPL, který vydrží velkou zátěž a hodí se i do veřejných prostor. Druhou variantou je pak strukturovaný SOLO 3D povrch, který disponuje stejnými vlastnostmi jako již zmíněný CPL laminát, unikátní je pak ale především díky dokonalé imitaci přírodního dřeva. Je tak skvělým kompromisem i pro náročného zákazníka, který požaduje vysokou kvalitu, odolnost a autentický přírodní vzhled.

Konstrukce dveří SONET je tvořena smrkovým rámem a dvěma tvrdými dřevovláknitými deskami, výplň pak tvoří z části smrkový vlys a z části papírová voština, tedy speciální tvrzený papír poskládaný do tvaru včelích pláství.



SONET 1

SONET 2

SONET 3

SONET 5

Zda vybraný model dveří perfektně zapadne do interiéru, si můžete vyzkoušet na stránkách www.solodoor.cz, kde naleznete praktickou aplikaci jak pro výběr vhodného modelu dveří, tak i vizualizaci v prostoru přímo u vás doma nebo v přednastavených interiérech.

Společnost SOLODOOR a.s. je tradičním, ryze českým výrobcem interiérových dveří a obložkových zárubní. Založena byla roku 1997 jako nástupnická organizace Dřevařské výroby SOLO Sušice a.s. Objem výroby v současné době činí více než 250 tisíc interiérových dveří a 80 tisíc obložkových zárubní ročně. Společnost zaměstnává kolem 200 zaměstnanců a patří mezi největší zaměstnavatele regionu. Kromě jiného se může pyšnit i známkou kvality CZECH MADE, oceněním, které zohledňuje nejen kvalitu výrobků, ale i působení firmy na životní prostředí, spotřebu energií či péči o zaměstnance. Kompletní nabídku sortimentu i služeb a seznam prodejních partnerů naleznete na www.solodoor.cz.

Pro více informací, prosím, kontaktujte:

Lubor Koñas

Marketing, SOLODOOR a.s.

tel.: +420 373 705 205

mob.: +420 728 947 569

e-mail: konas@solo.cz

Markéta Topolčányová

agentura Privilege PR, s.r.o.

tel.: +420 222 873 219

mob.: +420 721 628 973

e-mail: topolcanyova@privilegepr.cz